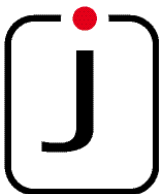


# JEVITH MUR KATALOG



SÅ HÆNGER DET SAMMEN



**JEVITH A/S DANMARK**

Navervej 26 · DK-4000 Roskilde

T +45 46 41 41 82 · [info@jevtih.dk](mailto:info@jevtih.dk)

[www.jevith.dk](http://www.jevith.dk)

# VELKOMMEN TIL JEVITH'S MUR KATALOG

Jevith A/S er din foretrukne samarbejdspartner på fastgørelse til byggeriet inden for tag, mur, let og svær fastgørelse samt rørophæng til VVS branchen.

Vi har en innovativ og fleksibel tilgang til fastgørelse og kan opfylde vores kunders specifikke behov. Med vores høje kvalitets- og servicestandard har vi slået vores navn fast som en troværdig og kvalitetsbevidst samarbejdspartner til både store og små byggerier.

Vi har en velkvalificeret medarbejderstab, og vores service omfatter en kyndig teknisk afdeling, der kan assistere med beregninger og professionel sparring.

Jevith A/S har hovedlager i Roskilde, hvorfra vi dagligt sender varer til vores samarbejdspartnere.

Vi står altid til rådighed og glæder os til et godt samarbejde.

Med venlig hilsen

Jevith A/S

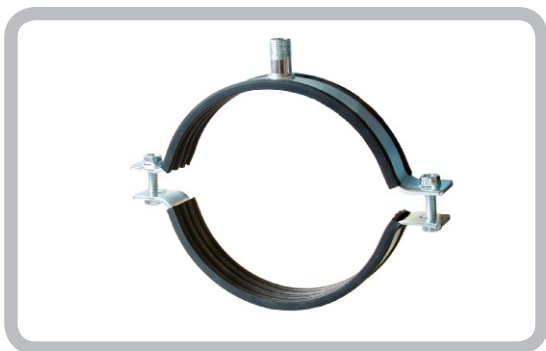
Jesper Thygesen  
Indehaver

SÅ HÆNGER DET SAMMEN

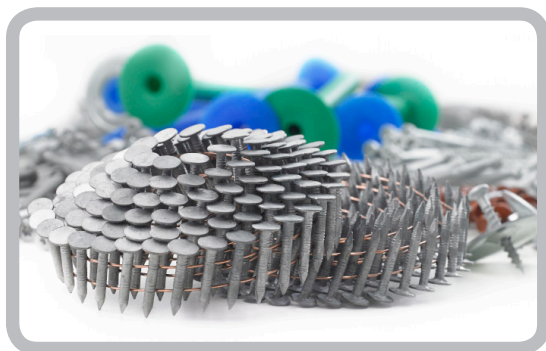
# JEVITH

- MERE END FASTGØRELSE!

## VVS FASTGØRELSE



## TAGFASTGØRELSE



## SIKKERHEDSSKO & HANDSKER



## VÆRKTØJ MM.



**INDHOLDSFORTEGNELSE**

GENERELT OM MURVÆRKS KONSOLLER	7
DIMENSIONERING AF PMK	8
PMK TYPE H/N/O	10
TBA 200B TEGLBJÆLKEANKER	11
PMK TYPE E	12
PMK TYPE P	13
PMK TYPE F	14
PMK TYPE DH/DN/DF M/U HULLER	15
MONTAGE AF PMK	16
IM-ANKER	18
SLAGMURBINDER	19
GAMBA® SKRUEMURBINDER TIL TEGL, TRÆ M.M.	20
JEVITH SKRUE MURBINDER	21
KINGSPANBINDER 8 MM	22
KINGSPAMBINDER 10 MM	23
FIXBINDER	24
SØJLEMURBINDER TYPE SM 4/0-30 X 100	25
SKINNEBINDER	26
MURVÆRKSARMERING	27
ALTERNATIVE LØSNINGER	28



## Generelt om murværkskonsoller



### Information

#### Anvendelse:

- PMK konsoller anvendes til bæring af skalmure, hvor der ikke findes et traditionelt fundament og hvor teglbjælker ikke i sig selv er tilstrækkelige.
- PMK konsoller kan anvendes i flere forskellige henseender, se bagerst i kataloget for de mange muligheder.

#### Typiske anvendelser:

- Bæring af muret flader over vinduesbånd og dilationsfuger.
- Over porte og lignende større åbninger, hvor en teglbjælke ikke er tilstrækkelig.
- Ved renovering af facader, hvor der ikke findes et fundament til den nye skalmur.

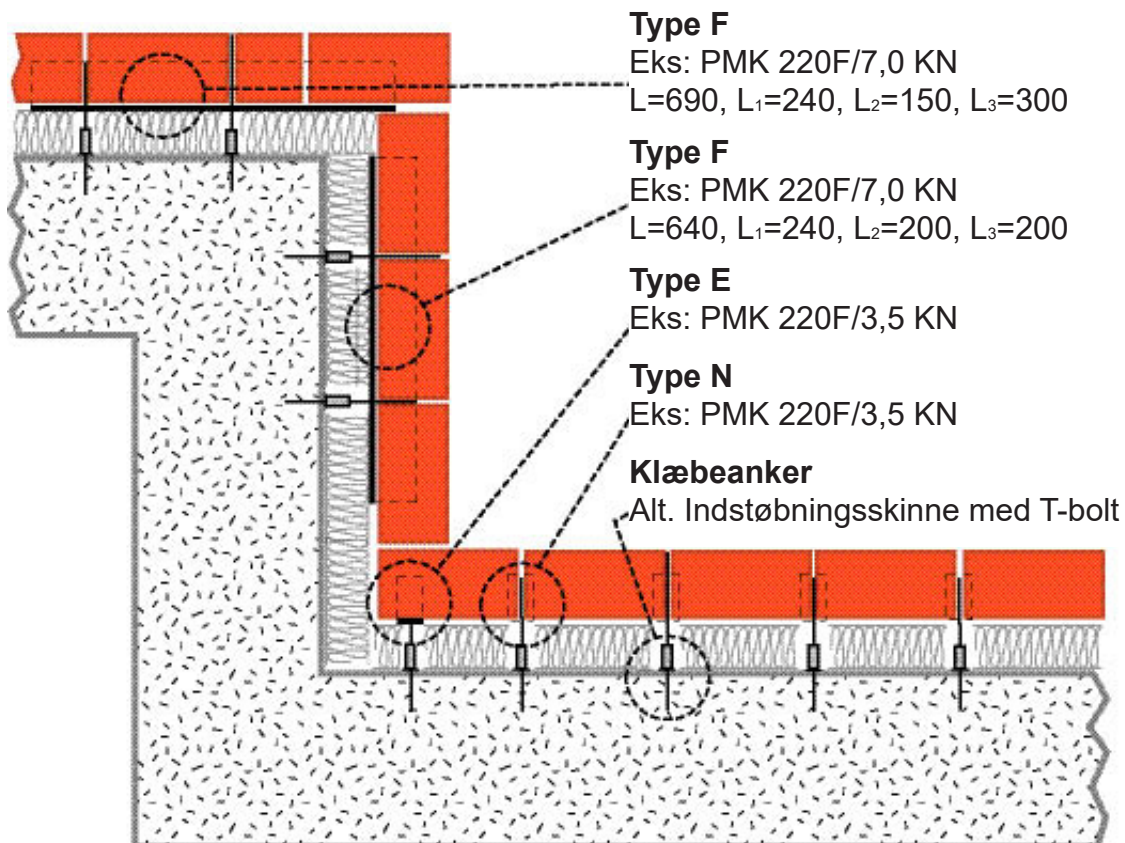
#### Materiale:

- PMK konsollerne udføres af rustfri syrefast stål kvalitet A4, W.nr. 1.4401.
- Højdejustering +/- 25 mm

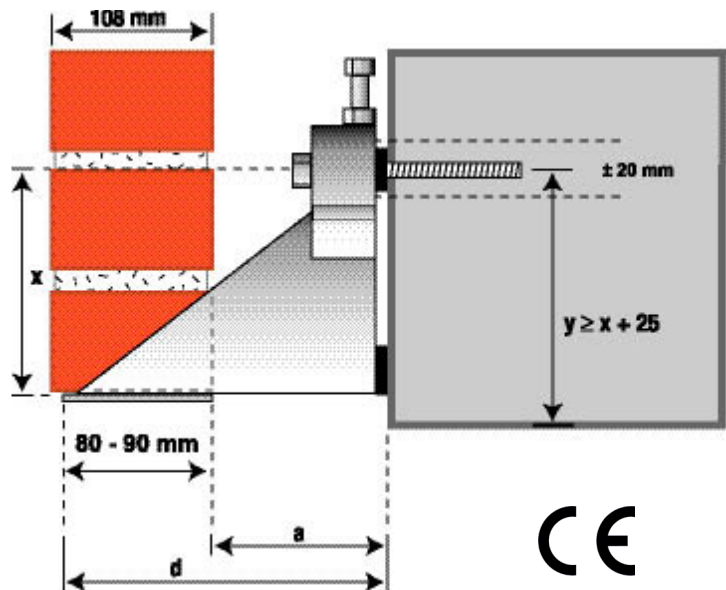
#### Fastgørelse:

- Til fastgørelse af konsollerne til betonen anvendes klæbeankre, der afstemmes med hensyn til belastningsklassen.
- Gennemstikankre kan også anvendes, disse er mere miljørigtige og har ingen hærde tid.
- Alternativt kan fastgørelsen ske med T-bolte i indstøbnings-skiner.






### Anvendelses eksempler



## Dimensionering af PMK murværkskonsoller

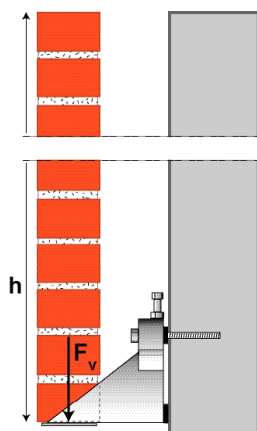


### Dimensioneringsskema

Gældende for PMK-typerne	Hulrumsafstand a	Konsoldybde d	Belastningsklasse: (kN)		
			3,5 x-mål	7,0 x-mål	10,5 x mål
	mm	mm	mm	mm	mm
<b>Type N</b> 	50	140	150	200	250
	60	150	150	200	250
	70	160	150	200	250
	80	170	150	200	250
	90	180	150	200	250
<b>Type H</b> 	100	190	150	200	250
	110	200	150	200	250
	120	210	150	200	250
	130	220	175	200	250
	140	230	175	200	250
<b>Type E</b> ikke 10,5 kN 	150	240	175	200	250
	160	250	175	250	250
	170	260	175	250	300
	180	270	175	250	300
	190	280	200	250	300
<b>Type P</b> 	200	290	200	250	300
	210	300	200	300	300
	220	310	200	300	350
	230	320	200	300	350
	240	330	200	300	350
<b>Type F</b> 	250	340	200	300	350
	260-410	350-500	200	300	350
	<b>420-510</b>	<b>510-600</b>	<b>300</b>	<b>400</b>	<b>450</b>



## Dimensionering af PMK murværkskonsoller



### Information

- PMK konsollerne leveres i tre belastningsklasser der benævnes, 3,5 – 7,0 og 10,5 kN.
- Benævnelsen angiver kapaciteten i forhold til murværkets karakteristiske belastning. Sikkerheden er indregnet i belastningsangivel sen. (>3).
- Testet iht. EN 845, CE rapporter kan rekvireres.
- Belastningsklassen bestemmes med hensyn til murværkets højde samt afstanden mellem konsollerne, som angivet i nedenstående tabel.
- Konsoldybden 'd' vælges i forhold til hulrumsdybden 'a', eller afstanden fra forkant beton til forkant mur, minus 20 mm.
- Vær opmærksom på 'x-målet', der har indflydelse på placeringen af klæbeankeret eller evt. ankerskinnen også med hensyn til afstanden til betonkanter.
- Skal PMK murkonsoller monteres på andre materialer end beton (min. 20 MPa), skal ankerboltens bæreevne kontrolleres.
- Ved murhøjde højere end 12 m kontakt teknisk afdeling på tlf. nr 46 41 41 82 for et løsningsforslag



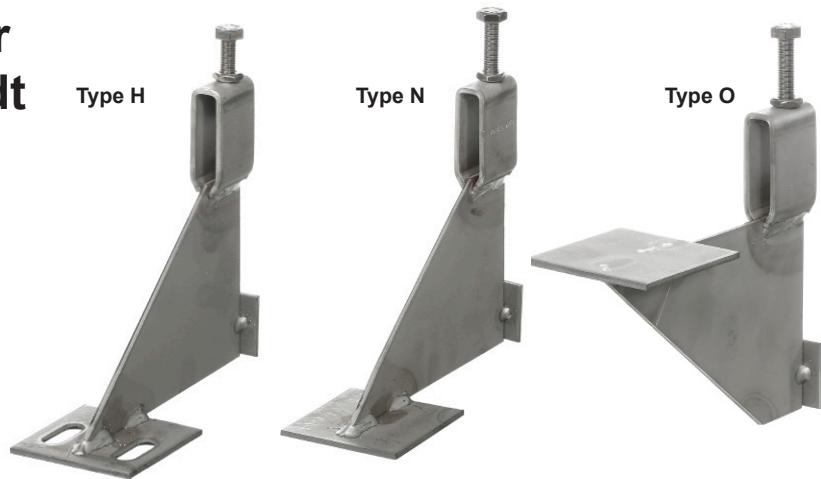
Belastningstabel for enkeltkonsoller ved standard  
108 mm mursten (tyngde 1,9 kN/m<sup>2</sup> x 1,2)  
Belastning pr. konsol:

c = konsolafstand

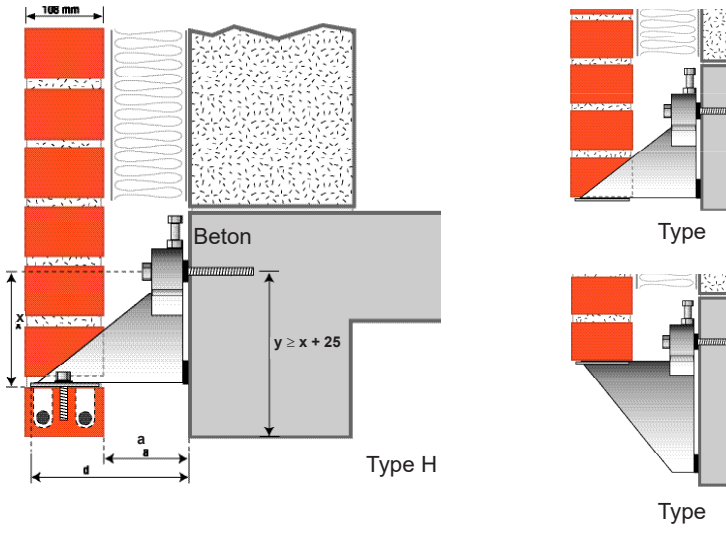


Murhøjde/ Belastningshøjde	c = konsolafstand				PMK Anbefalet belastnings- klasse pr. konsol
	c = 24 cm F <sub>v</sub> (kN)	c = 48 cm F <sub>v</sub> (kN)	c = 72 cm F <sub>v</sub> (kN)	c = 96 cm F <sub>v</sub> (kN)	
h (m)					
12	6,6	13,1	19,7	26,3	10,5
11	6,0	12,0	18,1	24,1	
10	5,5	10,9	16,4	21,9	
9	4,9	9,8	14,8	19,7	
8	4,4	8,8	13,1	17,5	
7	3,8	7,7	11,5	15,3	
6	3,3	6,6	9,8	13,1	
5	2,7	5,5	8,2	10,9	7,0
4	2,2	4,4	6,6	8,8	
3	1,6	3,3	4,9	6,6	
2	1,1	2,2	3,3	4,4	3,5
1	0,5	1,1	1,6	2,2	

**PMK type H m/ huller**  
**PMK type N u/ huller**  
**PMK type O omvendt**  
**Murværkskonsol**



**Information**



**Anvendelse**

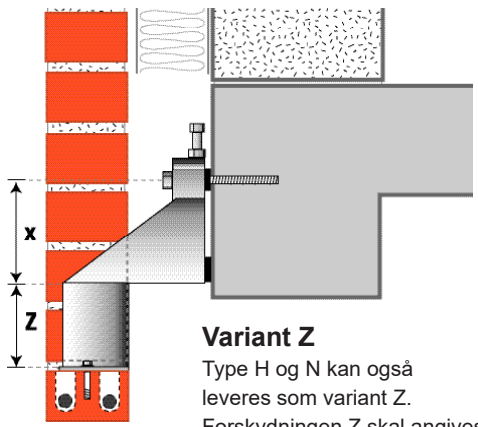
- **Type N** anvendes til bæring af skalmur over vinduer og porte.
- **Type H** anvendes til bæring af skalmure over vinduer og porte, hvor konsollen ikke ønskes synlig. Dette opnås ved at montere en ståltegl eller lignende under konsollen ved påskruing. Konsolfoden er forsynet med langhuller, standard 13 x 35 mm, på hver side af kroppen.
- **Type O** anvendes som type N, f.eks. hvor der er ringe afstand fra undersiden at teglstenen til overkant af den bærende beton.

Belastningsklasse		3,5 kN	7,0 kN	10,5 kN
Konsoldybde	d	140-500 mm	140-500 mm	140-500 mm
Hulrum	a	45-410 mm	45-410 mm	45-410 mm

**Fastgørelse med**

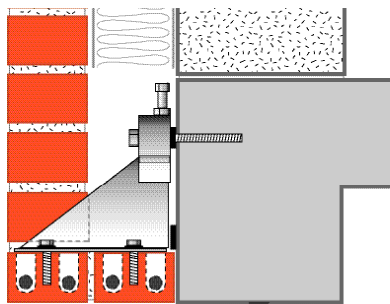
Klæbeanker	M12x180	M12x180	M16x210
Gennemstikanker A4	M12x140/45	M12x140/45	M16x170/50

Eksempler på benævnelse: PMK 160 H/3,5 kN. (d=160 mm)



**Variant Z**  
 Type H og N kan også leveres som variant Z.  
 Forskydningen Z skal angives i mm.  
 Eksempel på benævnelse:  
 PMK 240 HZ/7,0 kN, Z=90 mm.

**Variant HD**



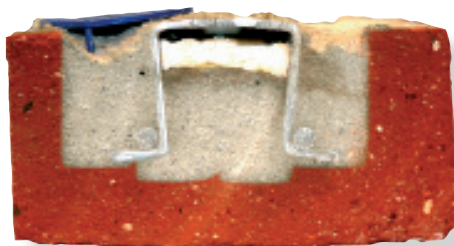
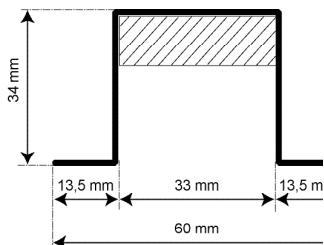
**Variant D**  
 Type H kan også leveres som variant D for hhv. bredsten eller dobbelt ståltegl.  
 Eksempel på benævnelse:  
 PMK 240 HD/7,0 kN.

## TBA 200B Beslag

### Montering af overligger til H-modellerne



### Information



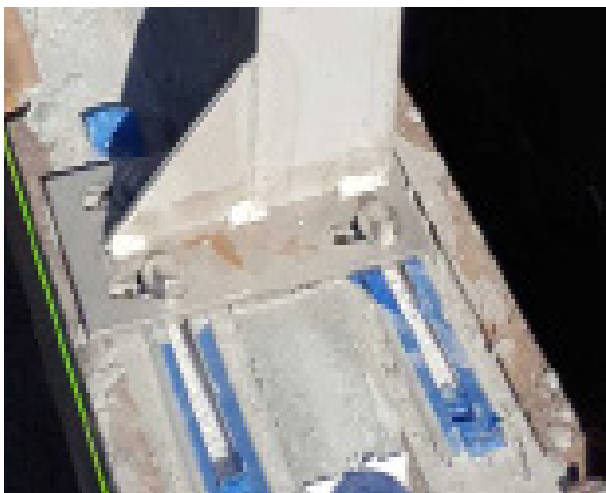
TBA 200B snit



Sætskrue 8x20 A4



Skærmskive M8 A4



### Anvendelse

- Til indstøbning i tegloverligger for ophængning i murkonsol PMK type H.

### Udførelse:

- TBA 200B er forsynet med en langsgående slids, hvorunder der er anbragt en forskydelig dobbelt gevindhuller med to M8 gevindhuller. Herved kan murkonsollens placering justeres i forhold til murværkets skiftegang.
- Laves også i andre dimensioner på forespørgsel.

### Materiale:

- Rustfrit syrefast stål A4

### Montage

TBA 200B er beregnet til indstøbning i tegloverligger og bjælker, så disse kan hænges om i vores konsoller, dette beslag kan optage de store laster fra f.eks. 10,5 kN konsollerne.

Centerafstanden mellem konsollerne bestemmes i forhold til konsollens kapacitet, murhøjden og teglbjælkens bæreevne.

Teglbjælken dokumenteres af bjælkeleverandøren.

Er der ikke indstøbt en skinne eller beslag kontakt venligst vores teknisk afdeling på tlf. nr. 46 41 41 82.

**Teknisk rapport med styrker kan ligeledes rekvireres**

### Montagetilbehør

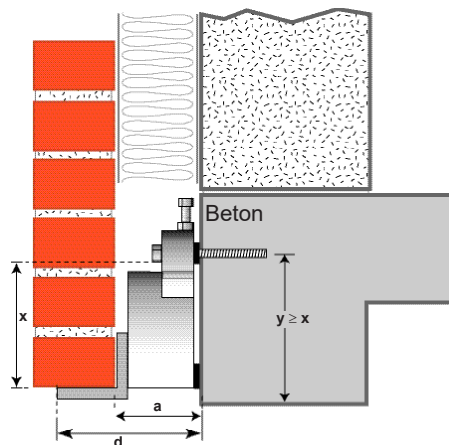
Betegnelse	Varenummer	Pakkeindhold
Teglbjælkeanker		
TBA 200B - A4	409,85,20000	1
Speciel mål produceres på forespørgsel.		
Montagetilbehør til TBA 200B		
Sætbolt M8 x 20, A4	217,85,08020	200
Skærmskive M8 A4	216,87,00008	200
Samlebeslag til overligger	408,85,08100	1
Ringgaffel 13 mm	620,21213	1



## PMK type E Murværkskonsol



### Information



Belastningsklasse		3,5 kN	7,0 kN
Konsoldybde	d	140-500 mm	140-500 mm
Hulrum	a	45-410 mm	45-410 mm

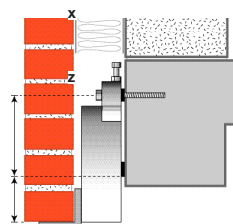
#### Fastgørelse med

Klæbeankers	M12x180	M12x180
Gennemstikankers A4	M12x140/45	M12x140/45

Eksempel på benævnelse: PMK 210 E/7,0 kN. (d=210 mm)

### Anvendelse

- Til bæring af skalmuren, hvor placering i studsfulgen ikke kan lade sig gøre.
- F.eks. ved murværkets afslutning, ved indvendige hjørner eller ved eventuelle spring i fundamentet.



#### Variant Z

Type E kan også leveres som variant Z.  
Forskydningen Z skal angives i mm.

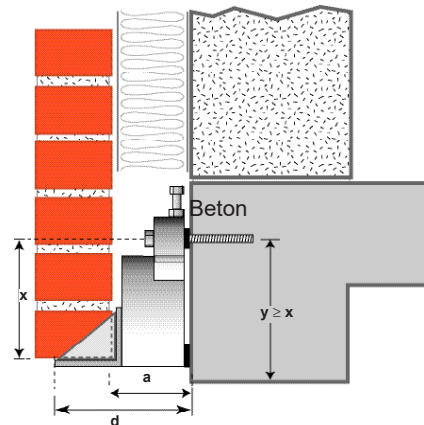
Eksempel på benævnelse:  
PMK 240 EZ/7,0 kN, Z=90 mm.

## PMK type P

### Murværkskonsol



### Information



Belastningsklasse		3,5 kN	7,0 kN	10,5 kN
Konsoldybde	d	140-340 mm	140-340 mm	140-340 mm
Hulrum	a	45-500 mm	45-500 mm	45-500 mm
Standardlængde	L	300 mm	300 mm	300 mm

#### Fastgørelse med

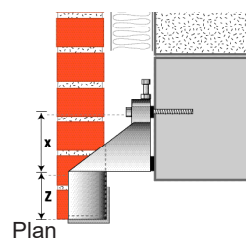
Klæbeaner	M12x180	M12x180	M16x210
Gennemstikanker A4	M12x140/45	M12x140/45	M16x170/50

Eksempel på benævnelse: PMK 160 P/3,5 kN. (d=160 mm)



### Anvendelse

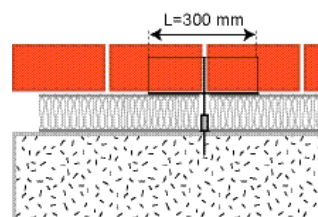
- **Type P** anvendes til bæring af skalmur over vinduer, port-åbninger m.m.
- Den 300 mm brede konsolfod kan bære murværket ved anbringelse i hver anden studsfuge (480 mm), uden anden understøtning.



#### Variant Z

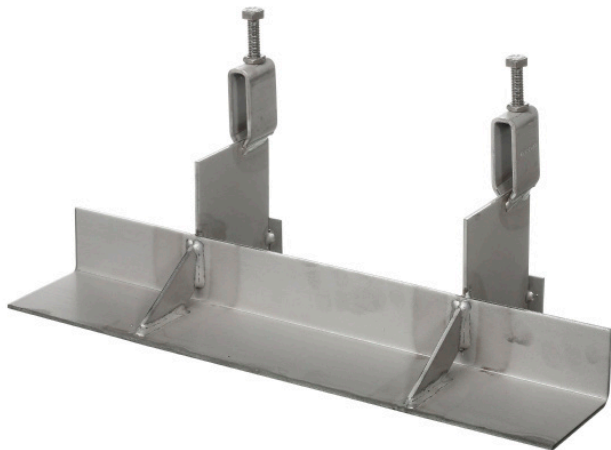
Type P kan også leveres som variant Z. Forskydningen Z skal angives i mm.

Eksempel på benævnelse: PMK 240 PZ/7,0 kN, Z=90 mm.

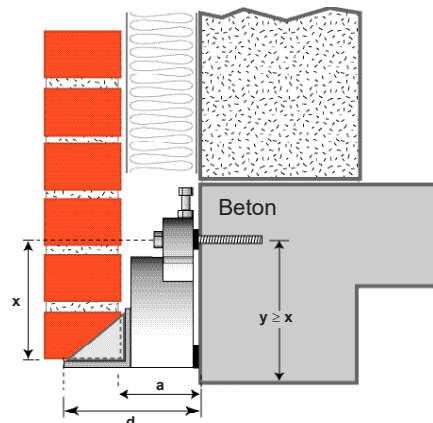


# PMK type F

## Murværkskonsol



### Information



Belastningsklasse		3,5 kN	7,0 kN	10,5 kN
Konsoldybde	d	140-500 mm	140-500 mm	140-500 mm
Hulrum	a	45-410 mm	45-410 mm	45-410 mm

#### Fastgørelse med

Klæbeanker	M12x180	M12x180	M16x210
Gennemstikanker A4	M12x140/45	M12x140/45	M16x170/50

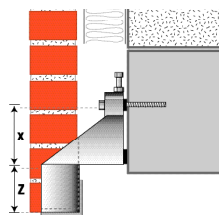
Vigtig!

Angivelsen af L målene afpasses til det aktuelle murværk.

Eksempel på benævnelse: PMK 180 F/7,5 kN. (d=180 mm), L=555 mm, L<sub>1</sub>=240 mm, L<sub>2</sub>=115 mm, L<sub>3</sub>=200 mm.

### Anvendelse

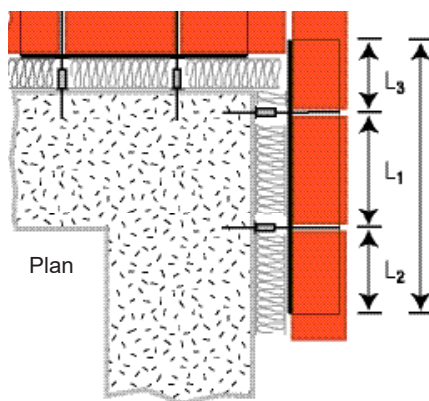
- **Type F** til bæring af ny skalmur ved udvendige hjørner eller bæring af murværket over vinduer og porte ved udvendige hjørner.



#### Variant Z

Type F kan også leveres som variant Z.

Forskydningen Z skal angives i mm.



## PMK type DH m/ huller PMK type DN u/ huller PMK type DF Murværkskonsol

Type DN



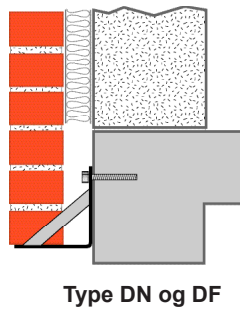
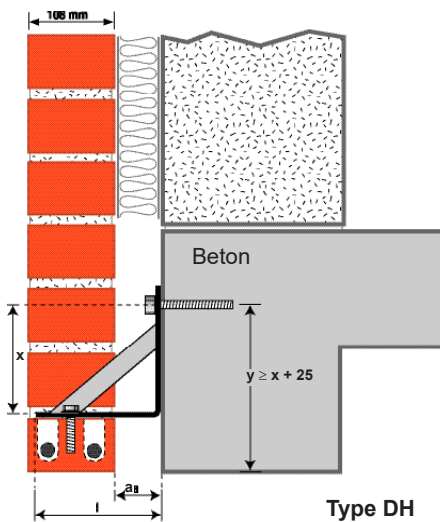
Type DH



Type DF



### Information



Type DN og DF

Belastningsklasse		3,5 kN	7,0 kN
Konsoldybde	d	90-140 mm	90-140 mm
Hulrum	a	10-50 mm	10-50 mm

#### Fastgørelse med

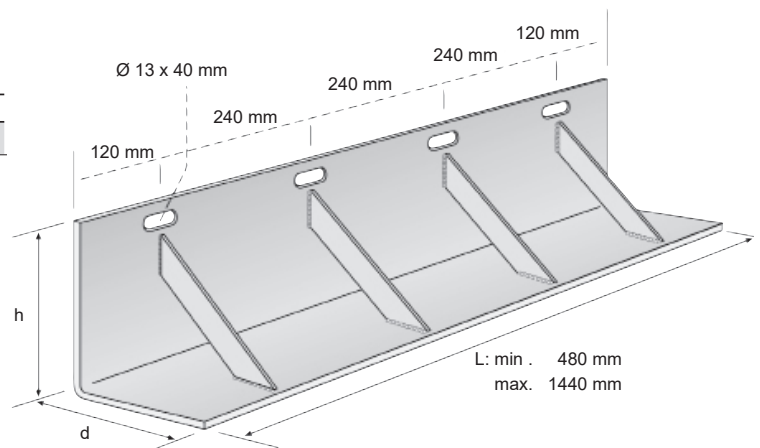
Klæbeanker	M12x180
Gennemstikanker A4	M12x140/45

Type DF Kan varieres i længde fra 460 - 1420 mm

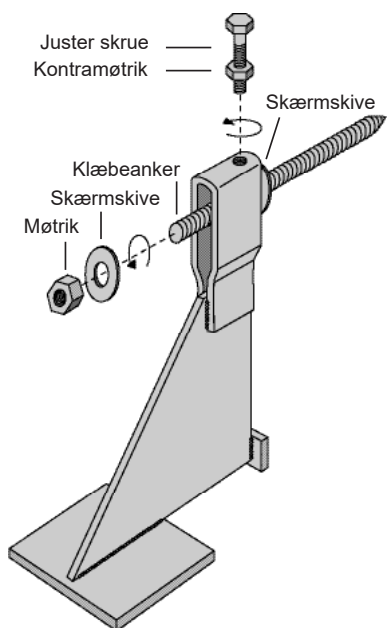
Eksempler på benævnelse: PMK 110 DH/3,5 kN. (d=110 mm)  
PMK 130 DN/3,5 kN. (d=130 mm)

### Anvendelse

- **Type D** anvendes hvor afstanden mellem betonvæg og murstens bagkant er lille (a-mål)
- **Type DN** anvendes til bæring af skalmur over vinduer og porte.
- **Type DH** til bæring af skalmure over vinduer og porte, hvor konsollen ikke ønskes synlig. Dette opnås ved at montere en ståltegl eller lignende under konsollen ved påskruing.
- **Type DH** konsolfoden er forsynet med langhuller, standard 13 x 35 mm på hver side af kroppen.
- **Type DF** kan varieres i længde med spring på 240 mm. Enderne kan evt. udkrages ved f.eks. hjørneløsninger.



## Montage af PMK Murværkskonsoller



### Beskrivelse

#### Afstandsskiven:

- For at konsolryggen kan placeres parallelt med betonvæggen, skal afstandsskiven placeres korrekt om fastgørelsesbolten mellem betonvæg og konsolhovedet.

#### Højdejustering:

- Efter endt højdejustering skal justeringsskruen støtte på ankerstangen og kontramøtrikken skal tilspændes.

#### Konsolkroppen:

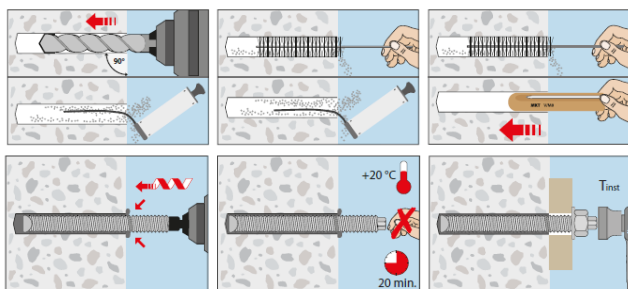
- Ved montering af konsoltyperne N, H, og E skal konsolkroppen stå lodret  $\pm 2^\circ$  svarende til 1:30.
- Konsoltyperne P og F skal monteres så konsolpladen er vandret.

#### Konsol afstand:

- Den angivne c/c afstand mellem konsollerne må ikke overskrides med mere end 5% uden, at belastningen beregnes og kontrolleres i henhold til konsollernes kapacitet.

PMK Belastningsklasse	Klæbeanker dimension	Min. afstand til beton kant	Tilspændings moment	Sættedybde mm	Træk/forskydning KN
3,5 kN og 7,0 kN	M 12 x 180 A4	110 mm	40 Nm	110	15 / 12
10,5 kN	M 16 x 210 A4	125 mm	80 Nm	125	23 / 22

#### Installation



### Sortiment

Betegnelse	Varenummer	Pakkeindhold
		
<b>Klæbeampul</b>		
M 12 x 95	351,00,00012	10
M 16 x 95	351,00,00016	10
		
<b>Ankerstang inkl. mørtik og skive</b>		
M 12 x 180	355,85,12180	10
M 16 x 210	355,85,16200	10





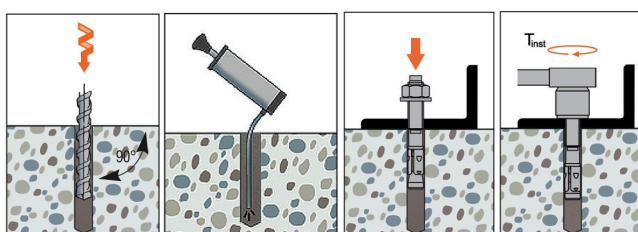
## Montage af PMK-Forsat Det grønne alternativ



### Beskrivelse

Løsningen med gennemstikankre er ideelt for byggerier der skal svanemærkes eller DGNB mærkes, da der ikke er kemiske produkter i løsningen

PMK Belastningsklasse	Gennemstikanker dimension	Min. afstand til beton kant	Tilspændings moment	Sættedybde mm	Træk / forskydning KN
3,5 kN og 7,0 kN	M 12 x 140 A4	130 mm	60 Nm	85	14 / 16
10,5 kN	M 16 x 170 A4	170 mm	120 Nm	110	19 / 30



### Sortiment

Betegnelsen	Varenummer	Pakkeindhold
-------------	------------	--------------



#### Gennemstikankre inkl. mørtik og skive

M 12 x 140 A4	221,85,12140	10
M 16 x 170 A4	221,85,16170	10



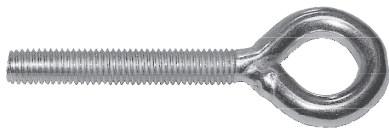
#### Hammerbor 4-skærs SDS+

14 x 160/100 (klæb)	690,04,14160	1
18 x 250/200 (klæb)	690,04,18250	1
12 x 160/100 (metal)	690,04,12160	1
16 x 210/150 (metal)	690,04,16210	1

#### Montagetilbehør

Momentnøgle	620,63400	1
Pumpe	350,00,00007	1
Børste 18 mm	350,00,00011	1
Klæbepistol	350,00,00003	1

## IM-anker Indmuringsanker



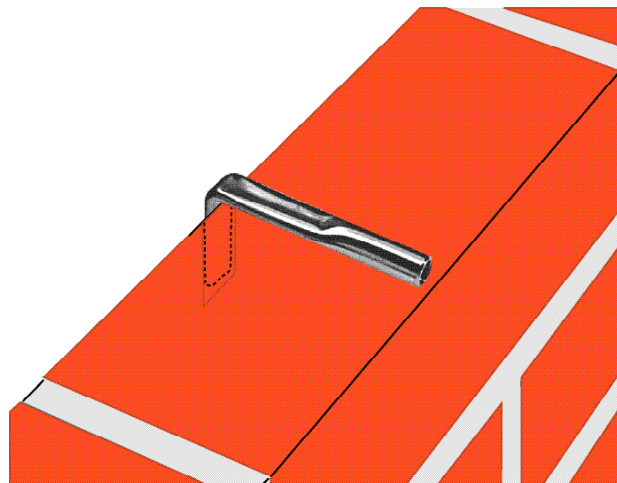
### Anvendelse

IM-anker med indvendig gevind hhv. M 8 indlægges ved opmuring af facadevægge. Ankret kan herefter bruges til fastgørelse af stillads, både ved opmuringen samt ved renovering af facaden.

#### Kvalitet:

Indmuringsanker:  
Stål 37, el-galvaniseret og gulchromatiseret

Stillads øjeskrue M8 - svejst øje:  
Metrisk gevind, Stål 37, el-galvaniseret Ø 15 mm, svejst øje.



### Sortiment

Betegnelse	Varenummer	Pakkeindhold
<b>IM-anker</b>		
M 8	408,30,08000	100
<b>Øjeskrue metrisk - svejst</b>		
M 8 x 50, D=15	408,30,08050	200

## Slagmurbinder / UMBA Til montering i beton



### Information

#### Anvendelse:

Slag murbinder anvendes til fastholdelse af skalmure til bagmur af beton og hård massiv tegl.

#### Fordele:

- Lille boredimension
- Kan placeres med stor nøjagtighed
- Ukompliceret, økonomisk og tidsbesparende
- Stor holdekraft
- Korrosionsfast

#### Karakteristisk udtræksstyrke

Beton 20 N/mm<sup>2</sup> 5,8 kN

#### Udførelse:

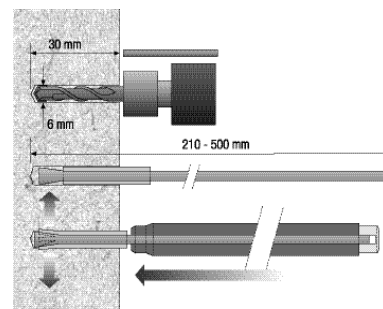
- Slagmurbinderen består af en glat Ø 4,0 mm tråd i rustfrit stål, eller tinbrønde, monteret med ekspansionsbøsning.
- Ekspansionsbøsningen, som slås ned over konussen og fastholder tråden, er fremstillet i rustfrit syrefast stål.

#### Montagevejledning:

1. Anvend murbor med reduceret indboringsdybde, sættedybde 40 mm
2. Slagmurbinderen placeres i borehullet.
3. Med en slagdorn og en hammer, slås ekspansionsbøsningen ind i borehullets bund. Slagdornen trækkes tilbage til den ønskede bukkeposition og anvendes som bukkeværktøj.

#### Materiale:

- Tråd Ø 4 mm:
- A2 = 18/8 Rustfrit stål Wr.nr. 1.4301 (Aisi 304) 0,2 spænding > 600 N/mm<sup>2</sup>
- A4 = Rustfrit syrefast Wr.nr. 1.4401 (Aisi 316) 0,2 spænding > 600 N/mm<sup>2</sup>
- BZ = Tinbrønde, 93,8% Cu, 6% tin, 0,2% fosfor 0,2 spænding > 720 N/mm<sup>2</sup>
- Ekspansionsbøsning = A4 Rustfrit syrefast Wr.nr. 1.4401 (Aisi 316).



### Sortiment

Betegnelse	Varenummer	Pakkeindhold
<b>Slagmurbinder A2</b>		
4 x 200 mm	403,75,04200	250
4 x 250 mm	403,75,04250	250
4 x 300 mm	403,75,04300	250
4 x 360 mm	403,75,04360	250
4 x 400 mm	403,75,04400	250
4 x 450 mm	403,75,04450	250
4 x 500 mm	403,75,04500	250
4 x 600 mm	403,75,04600	200

#### Slagmurbinder A4

4 x 250 mm	Skaffe	-
4 x 300 mm	Skaffe	-
4 x 350 mm	Skaffe	-
4 x 400 mm	Skaffe	-
4 x 500 mm	Skaffe	-

#### Slagmurbinder Tin-brønde/A2

4 x 210 mm	403,30,04210	250
4 x 260 mm	403,30,04260	250
4 x 300 mm	403,30,04300	250
4 x 360 mm	403,30,04360	2

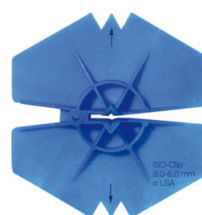
Betegnelse	Varenummer	Pakkeindhold
<b>Slagmurbinder bor</b>		
bor 6 x 40 m/stop	403,00,06040	1

#### UMBA slagdorn

Slagdorn (heavy) 400 mm	403,00,10400	1
Slagdorn (heavy) 600 mm	403,00,10600	1
Slagdorn (Heavy) 700 mm	403,00,10700	1

#### Isolerings- og drypskiver

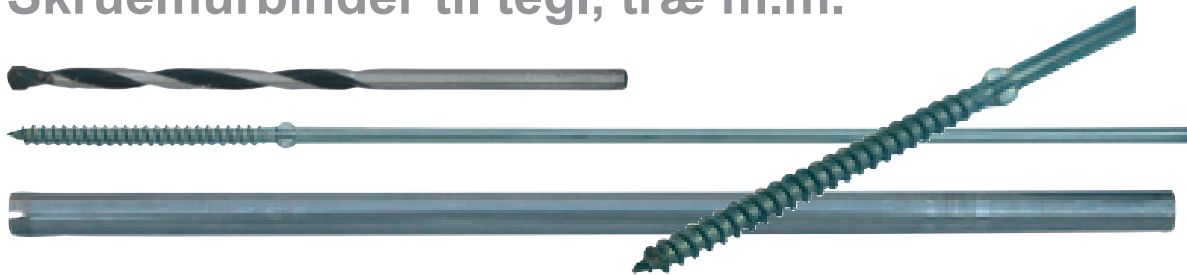
Iso-clips Ø60 mm 3-6mm	402,00,00036	250
------------------------	--------------	-----



Isoleringskive Ø 60

# GAMBA®

## Skruemurbinder til tegl, træ m.m.



### Information

#### Anvendelse:

GAMBA murbindere anvendes til fastholdelse af skalmure til bagmure af Leca, gasbeton, hultegl, stålrigler, massiv tegl samt træ.

#### Fordele:

- GAMBA kan monteres i takt med opførelsen af skalmuren.
- GAMBA monteres efter opsætningen og kontrol af isoleringen.
- Ingen problemer med at stoppe isoleringen omkring murbinderne.
- GAMBA kan placeres hvor som helst på vægfladen.

- Montage uden forboring halverer arbejdstiden.
- Med den løbende monteringen af GAMBA, undgår man strittende og ubeskyttede murbindere.
- Ingen riveskader.

#### Montage Gasbeton:

GAMBA monteres i Gasbeton uden forboring med en specialdorn. Dornen monteres i en boremaskine, en GAMBA murbinder isættes, og skrues til dornens anlægsflade rører Gasbetonen og skralder over - og GAMBA er korrekt monteret.

#### Montage i andre materialer:

Montage af GAMBA i Leca, hultegl og massiv tegl kræver forboring med 4,5 mm Gamba bor.

#### Udførelse:

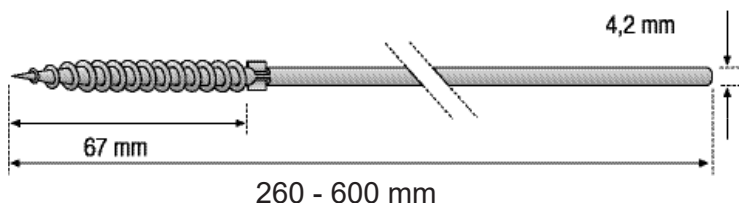
GAMBA er fremstillet i 4,2 mm rustfrit tråd. I indskruingsenden er et specielt dybtvalset selvskærende gevind, samt to inddrivningsvinger, der er placeret umiddelbart over gevindet - for at hindre vridning af selve bindertrådene.

#### Materiale:

Rustfrit stål A2 (Aisi 304) 0,2 spænding > 600 N/mm<sup>2</sup>. Kan på forespørgsel leveres i A4.

#### Karakteristisk udtræksstyrke:

Gasbeton 625 kg/m <sup>3</sup>	1,5 kN
Leca-vægelementer 900 kg/m <sup>3</sup>	3,6 kN
Hultegl klasse 15	2,8 kN
Tegl massiv	4,8 kN
Fyrretræ	4,1 kN
Stålrigler til gipsvæg	2,5 kN



### Sortiment

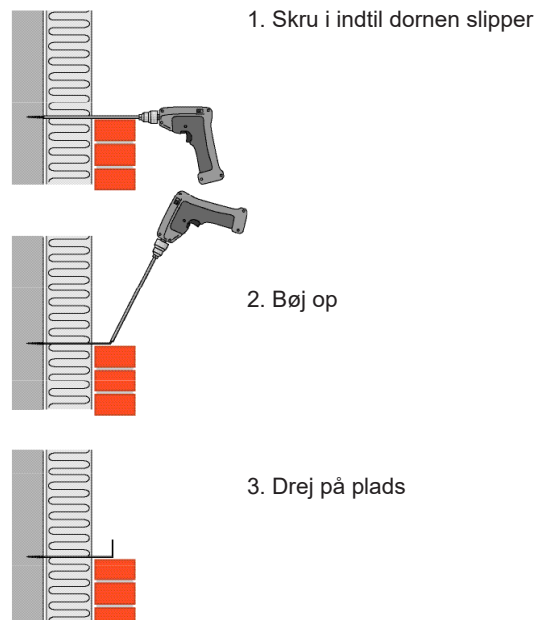
Betegnelse	Varenummer	Pakkeindhold
<b>GAMBA®</b>		
4,2 x 260 mm	406,75,00260	200
4,2 x 310 mm	406,75,00310	200
4,2 x 330 mm	406,75,00330	200
4,2 x 360 mm	406,75,00360	200
4,2 x 400 mm	406,75,00400	200
4,2 x 450 mm	406,75,00450	200
4,2 x 500 mm	406,75,00500	200
4,2 x 600 mm	406,75,00500	200

#### GAMBA Bor

Bor 4,5 x 110 mm	402,00,45110	1
------------------	--------------	---

#### GAMBA dorne

Gamba Dorn op til 400 mm	406,00,00345	1
Gamba Dorn op til 600 mm	406,00,00540	1



1. Skru i indtil dornen slipper

2. Bøj op

3. Drej på plads

## JEVITH Skrue murbinder

### Murbinder til træ



#### Information

##### Anvendelse:

Skruemurbinderen anvendes til fastholdelse af skalmure til bagmure af hultegl, massiv tegl samt træ.

##### Fordele:

- Skrubinderen kan monteres i takt med opførelsen af skalmuren.
- Skrubinderen monteres efter opsætningen og kontrol af isoleringen.
- Ingen problemer med at stoppe isoleringen omkring murbinderne.

##### Montage:

Skruebinderen monteres i træ uden forboring med en dorn. Dornen monteres i en boremaskine/skruemaskine, en skrue murbinder isættes, og skrues til den rette sættedybde er opnået.

##### Materiale:

Rustfrit stål A2 (AISI 304)  
Rustfri/syrefast A4 (AISI 316)

Dette produkt er en skaffevare, forespørg på leveringstid

##### Regningsmæssig udtræksstyrke:

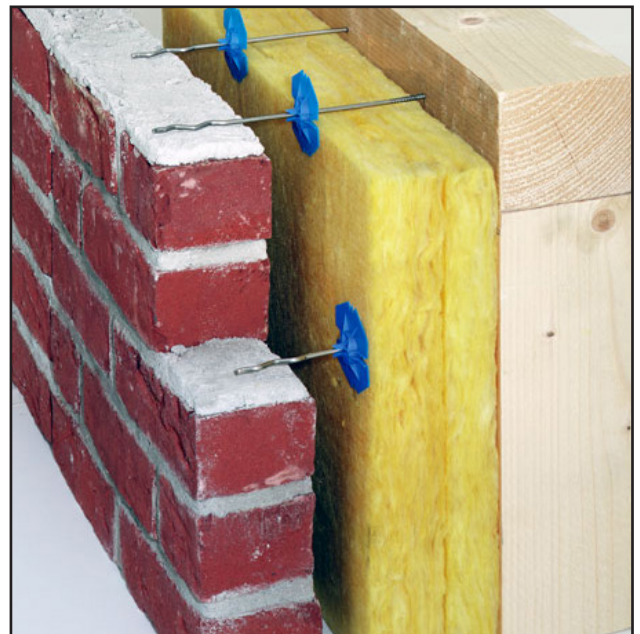
Mørtel	
M1,5	0,58 kN
M 2,5	0,58 kN
M 5	0,58 kN
M 10	0,58 kN
M 20	0,58 kN

#### Sortiment

Betegnelse	Varenummer	Pakkeindhold
<b>JEVITH Skrue Murbinder A2</b>		
4 x 200 mm	402,75,04200	250
4 x 260 mm	402,75,04260	250
4 x 300 mm	402,75,04300	250
4 x 360 mm	402,75,04360	250
4 x 400 mm	402,75,04400	250
4 x 500 mm	402,75,04500	250

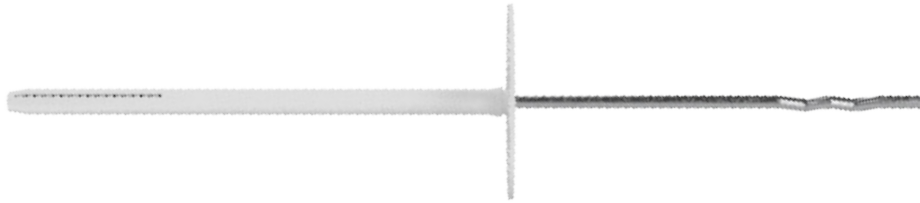
##### Værktøj

Monteringsværktøj	402,75,00000	1
-------------------	--------------	---



# Kingspan binder 8 mm

## Binder og isoleringsplugs



### Information

#### Anvendelse:

Denne binder er kombination mellem en isoleringsplugs til fastholdelse af lodret isolering som bl.a kingspan, samt en murbinder med slaggevind til fastholdelse af skalmur til bagmuren.

#### Fordele:

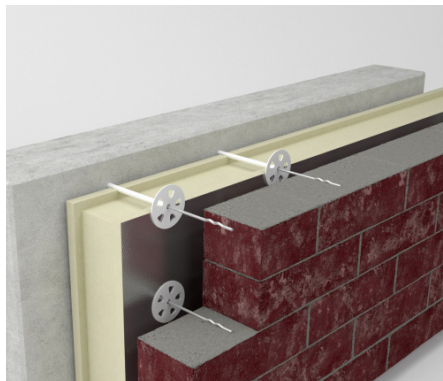
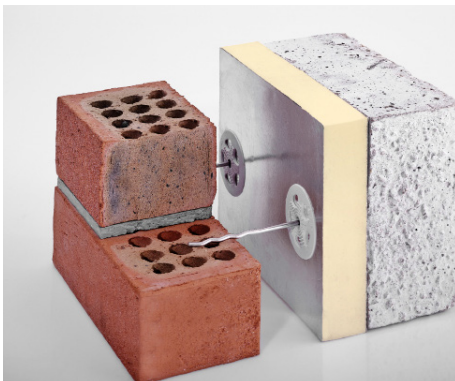
Fordelen er at man kan klare 2 arbejds-gange. Binderen kan leveres med bølge eller til ombuk.

#### Udførelse:

Betonbagmur: Der forbores med 7,5 mm hammerbor, huldybe mindst 60 mm. Plugsen monteres i hullet og slås let ind med en hammer. Binderen monteres i plugsen og med det medfølgende monteringsværktøj slås binder ind i plugsen til værktøjet rammer plugsen. Kan også anvendes i massive teglsten.

#### Materialer:

Tråd Ø 4 mm:  
 A2 = 18/8 Rustfrit stål Wr.nr. 1.4362 (Aisi 304) flydespænding > 600 N/mm<sup>2</sup>  
 A4 = Rustfrit syrefast Wr.nr. 1.4401 (Aisi 316) flydespænding > 600 N/mm<sup>2</sup>



### Sortiment

Betegnelse	Varenummer	Isolering/luft	Pakke-indhold
<b>Kingspan binder 8 mm A2</b>			
Binder 8 x 155/250 mm	401,85,08155	105/20	250
Binder 8 x 175/300 mm	401,85,08175	125/50	250
Binder 8 x 195/300 mm	401,85,08195	145/30	250
binder 8 x 195/275 mm	401,85,08196	145/20	250
<b>Hammerbor SDS+ 2-skærs til kingspan binder 8 mm</b>			
Hammerbor 7,5x260/200	690,00,07526	-	1

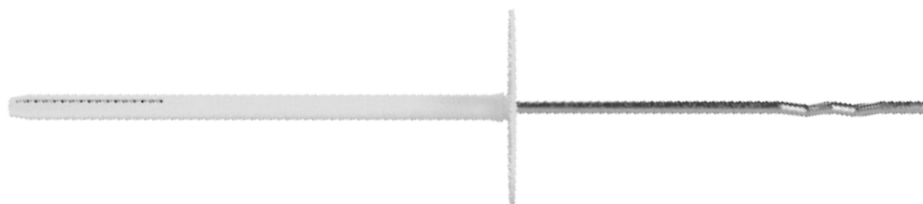
Andre længder og kombination kan leveres på forespørgelse

### Karakteristisk udtræksstyrke:

Kontakt vores tekniske afdeling tlf. 46 41 41 82

# Kingspan binder 10 mm

## Binder og isoleringsplugs



### Information

#### Anvendelse:

Denne binder er kombination mellem en isoleringsplugs til fastholdelse af lodret isolering som bl.a kingspan, samt en murbinder med slaggevind til fastholdelse af skalmur til bagmuren.

#### Fordele:

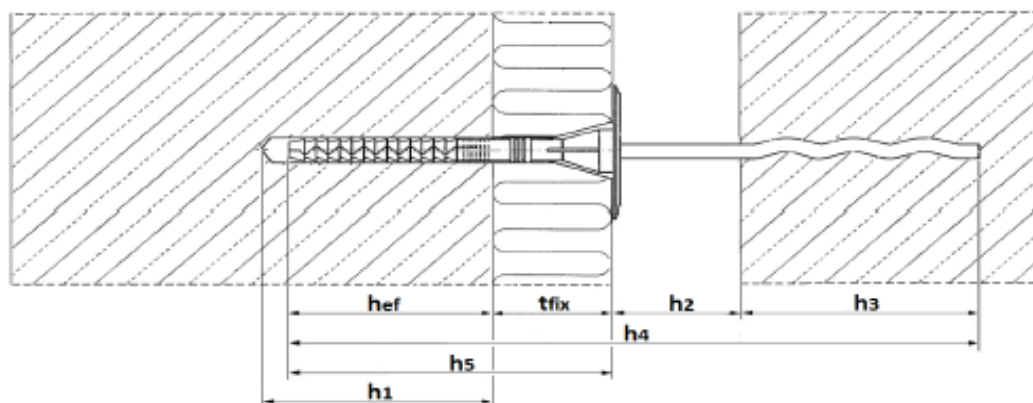
Fordelen er at man kan klare 2 arbejds-gange. Bindere kan leveres med bølge eller til ombuk.

#### Udførelse:

Betonbagmur: Der forbores med 9,5 mm hammerbor, huldybe 60-80 mm. Plugsen monteres i hullet og slås let ind med en hammer. Bindere monteres i plugsen og med det medfølgende monteringsværktøj slås binder ind i plugsen til værktøjet rammer plugsen. Kan også anvendes i massive teglsten.

#### Materialer:

Tråd Ø 4,1 mm:  
 A2 = 18/8 Rustfrit stål Wr.nr. 1.4301 (Aisi 304) flydespænding > 600 N/mm<sup>2</sup>  
 A4 = Rustfrit syrefast Wr.nr. 1.4401 (Aisi 316) flydespænding > 600 N/mm<sup>2</sup>  
 BZ = Tinbronze, 93,8% Cu, 6% tin, 0,2% fosfor flydespænding > 720 N/mm<sup>2</sup>  
 CE-Mærket og testet ift. EN845-1 og EN846-6



### Sortiment

Betegnelse	Varenummer	Isolering mm	Pakkeindhold
<b>Kingspan binder 10 mm A2</b>			
Binder 10 x 180/320 mm	401,85,10180	100-120 mm	200
Binder 10 x 200/320 mm	401,85,10200	120-140 mm	200
Binder 10 x 220/360 mm	401,85,10220	140-160 mm	200
Binder 10 x 260/360 mm	401,85,10260	180-200 mm	200

#### Hammerbor SDS+ 2-skærs til kingspan binder 10 mm

Hammerbor 9,5x260/200	690,00,09526	-	1
-----------------------	--------------	---	---

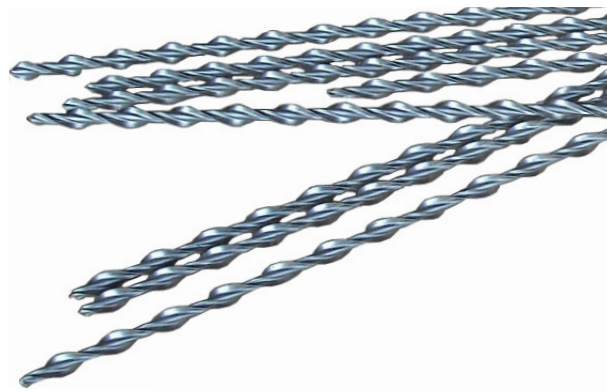
Andre længder og kombination kan leveres på forespørgelse

#### Regningsmæssig udtræksstyrke:

Hulsten PLS500 EN771-1	0,66 kN
Beton C20/25	1,28 kN

# Fixbinder

## Renoveringsbinder



### Information

#### Situationen:

De eksisterende murbindere er enten for få i antal eller gamle varmgalvaniserede bindere, der nu er rustet op. Ved at anvende denne fixbinder kan man hurtigt, og meget diskret renovere murværket.

#### Løsningen:

Jevith fix-binderen er en ekstruderet tyndtvinget spiralstang i rustfri A2 eller A4 materiale. Fix-binderen kan anvendes både som renoveringsbinder samt til opmuring af nyt murværk i en montage. Kan anvendes i gasbeton, tegl og beton. Binderne kan leveres afklippet på den ønskede længde.

#### Karakteristiske belastninger:

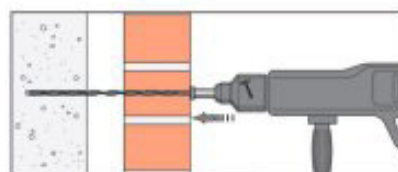
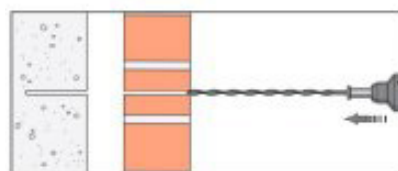
Det anbefales at der laves en teknisk undersøgelse af murværket før Fix-binderen anvendes. Undersøgelsen bør altid omfatte en teknisk rapport, hvor skadesforløb og løsningsforslag er skitseret og beskrevet af en byggesagkyndig. Værdierne for belastning afhænger af grundmaterialets beskaffenhed, kontakt os for trækprøvning af underlaget.

1. Der forbores i underlaget med den bordiameter der passer (undtagen i gasbeton) der bores forsigtigt specielt i hultegl, normalt kan der anvendes hammerbormaskine uden slag. Normalt skal der forbores 20 mm dybere end binderens længde. Der bores med en hældning ud af.

2. Monteringsværktøjet monteres i bormaskine og den driver binderen ind i det forborede hul.

3. Monteringsværktøjet forsænker binderen og hullet kan fyldes med egnet mørtel/silikone. Det anbefales at blande lidt teglstøv fra boringen i mørtelen/silikon.

4. Kan monteres i fugen med hældning på max 1/8 opad. Kontakt os for nærmere information.



### Sortiment

Betegnelse	Varenummer	Pakkeindhold
<b>Fix-binder</b>		
Fix-binder 9x225 mm A2	405,75,09225	200
Fix-binder 9x250 mm A2	405,75,09250	200
Fix-binder 9x300 mm A2	405,75,09300	200
Fix-binder 9x310 mm A2	405,75,09310	200
Fix-binder 9x350 mm A2	405,75,09350	200
Fix-binder 9x400 mm A2	405,75,09400	200
Fix-binder 9x450 mm A2	405,75,09450	200
Fix-binder 9x500 mm A2	405,75,09500	200
Fix-binder 9x800 mm A2	405,75,09800	200

Andre længder leveres på forespørgelse



#### Bor til renoveringsopgaver

JETEC hammerbor 6x300	690,00,06300	1
JETEC hammerbor 6x330	690,00,06330	1

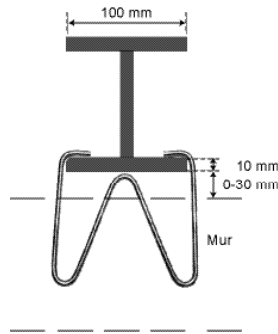
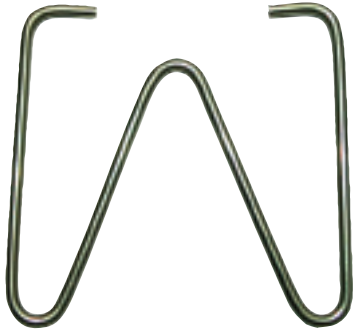
#### Monteringsværktøj

Monteringsrør SDS+	405,00,00004	1
Undersænkings værktøj SDS+	405,00,00002	1



## Søjlemurbinder

### Type SM 4/0-30 x 100



### Information

#### Anvendelse:

- SM 4/0-30 x 100 mm anvendes som mur-binder mellem stålsøjle og skalmur.
- Benævnelsen betyder, at det er en 4 mm tråd, at der kan være fra 0-30 mm hulrum mellem søjle og skalmurens bagside og at søjleflangens bredde skal være ca. 100 mm (f.eks. HE-B 100 ). Flangetykkelsen skal være ca. 10 mm.

#### Materiale:

- 4 mm rustfrit stål A2, AISI 304, SS 14.2333
- Flydespænding, 0,2% min. 600 N/mm<sup>2</sup>

#### Belastning:

- Målt trækbrud = 1,6 kN. Udretning af fligene
- Regningsmæssig kapacitet = 0,55 kN.
- SM bindere til andre søjle- eller hulrumsmål kan leveres ved forespørgsel.

### Sortiment

Betegnelse	Varenummer	Pakkeindhold
<b>Søjlemurbinder A2</b>		
Ø 4 / 0-30 x 100 - A2	-	-

Andre længder leveres på forespørgelse

## Søjlemurbinder

### Søjleclamp



### Sortiment

Betegnelse	Varenummer	Pakkeindhold
<b>Jevith Søjleclamp Z 3 mm A2</b>		
0-35 mm	402,75,00001	1
20-120 mm (large)	402,75,00002	1

### Information

#### Anvendelse:

- Som mur-binder mellem murværk og I- eller H-jerns søjler.
- Søjleclamps er fleksibel i anvendelsen og kan anvendes til flangetykkelser fra 7 - 16 mm.
- Afstanden mellem murværket og flangen kan være fra 0 - 35 mm.

#### Montage:

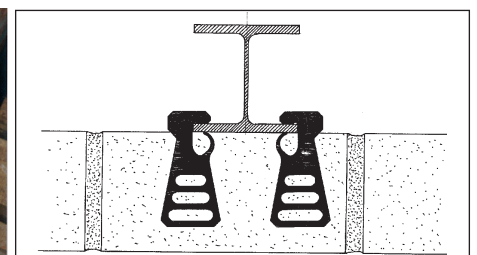
- Ankrene monteres uden brug af specialværktøj – et let slag med en hammer er nok.
- Ankrene monteres løbende under murerarbejdet – passer derfor altid i skiftgangshøjden.

#### Materiale:

- Søjleclamps er fremstillet i 3 mm rustfrit stål A2.

#### Kapacitet:

- Den regningsmæssige tryk- og trækstyrke i murværk, opført med KC 50/50/700 eller bedre, er 0,8 kN i normal sikkerheds- og kontrolklasse.



## Forankringsskinne Til bindere



### Information

#### Anvendelse:

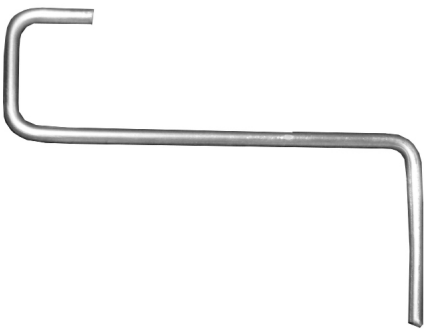
- Anvendes ved konstruktion med et lille hulrum og en bevægelig indervæg af træ eller gips på stålprofiler.
- Leveres i alle ønskede længder og dimensioner på forespørgsel

#### Materiale:

- rustfrit stål A2, AISI 304

Leveres i alle ønskede længder og dimensioner på forespørgsel

## Skinnebinder Til forankringsskinne



### Information

#### Anvendelse:

- Binder til Forankringsskinne
- leveres i alle ønskede størrelser

#### Materiale:

- 4 mm rustfrit stål A2, AISI 304

### Anvendelses eksempler



## Murværksarmering Musetrapper



### Information

#### Anvendelse:

Et armeringssystem i rustfrit stål A2 til forstærkning af murværk. Hindrer revnedannelser og øger murværkets styrke og stivhed. Det anbefales at anvende murarmering ved konsolbåret murværk og udkraget hjørner. Ring til vores tekniske afdeling for nærmere vejledning

#### Materiale:

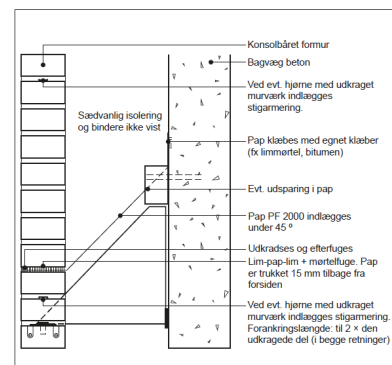
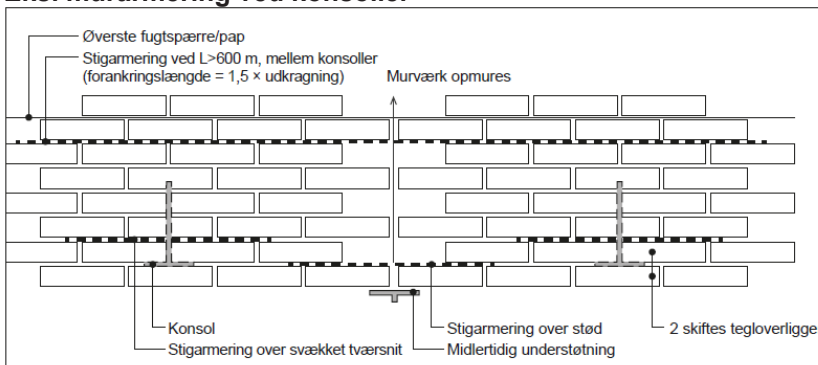
Rustfri stål A2, AISI 304, 18/8  
Flydespænding: 790 N/mm<sup>2</sup>

### Sortiment

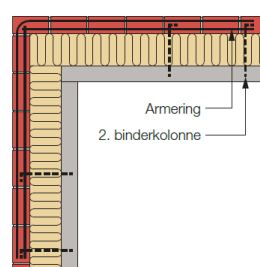
Betegnelse	Varenummer	Pakkeindhold
Murværksarmering A2		
Ø 3,65mm 30 mm x 4 mtr	410,85,30000	1



#### Eks. murarmering ved konsoller



#### Eks. murarmering til afhjælpning af revner i hjørner



## Alternative løsninger Kun fantasien sætter grænser

Muret bæk på specialbeslag med istøbte TBA-200 beslag



Teglloftophæng i flere varianter



Hjørnekonsol

Konsol på stål

Konsoller til bæring af lecasten



# Alternative løsninger

## Kun fantasien sætter grænser

Konsolløsning til rundet facade



Spezialkonsol til murpille



Konsolløsning til hjørne



løsning til flerstenoverligger



Trækprøve af ankerstænger



Trækprøve af sammenstøbning



Trækprøve af fixbinder





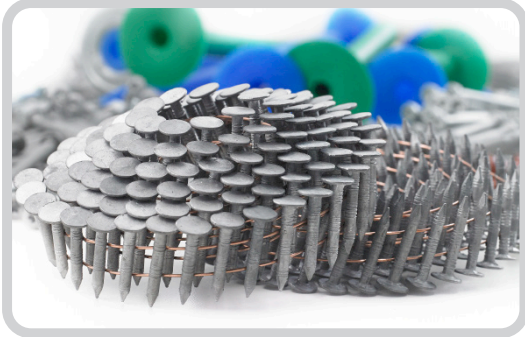


## Salgs og leveringsbetingelser

Jeviths Salgs og leveringsbetingelser er gældende for alle aftaler, ydelser og leverancer fra Jevith A/S

**SÅ HÆNGER DET SAMMEN**

# JEVITH



|| TAG

|| MUR

|| FASTGØRELSE

||

VVS